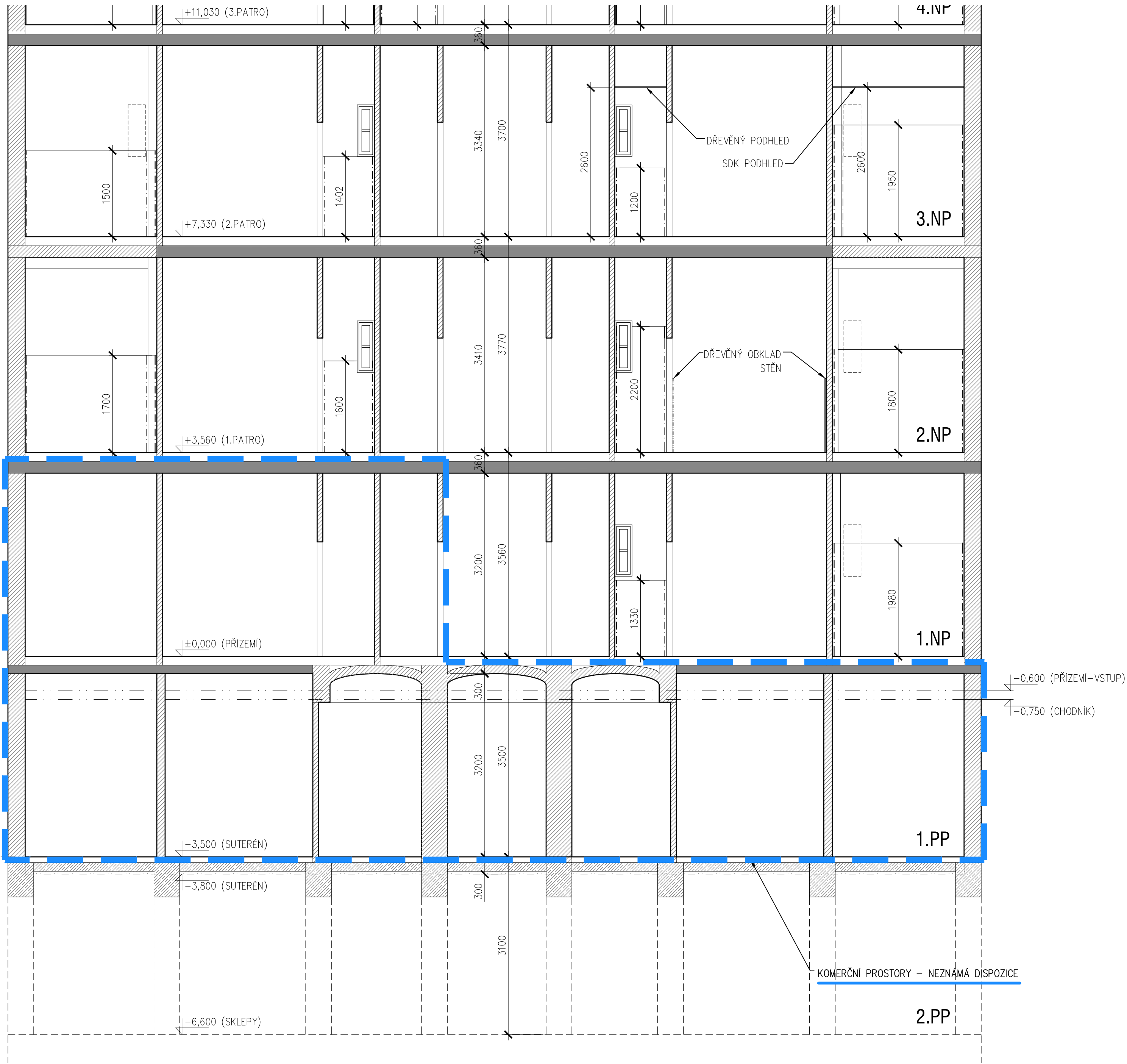
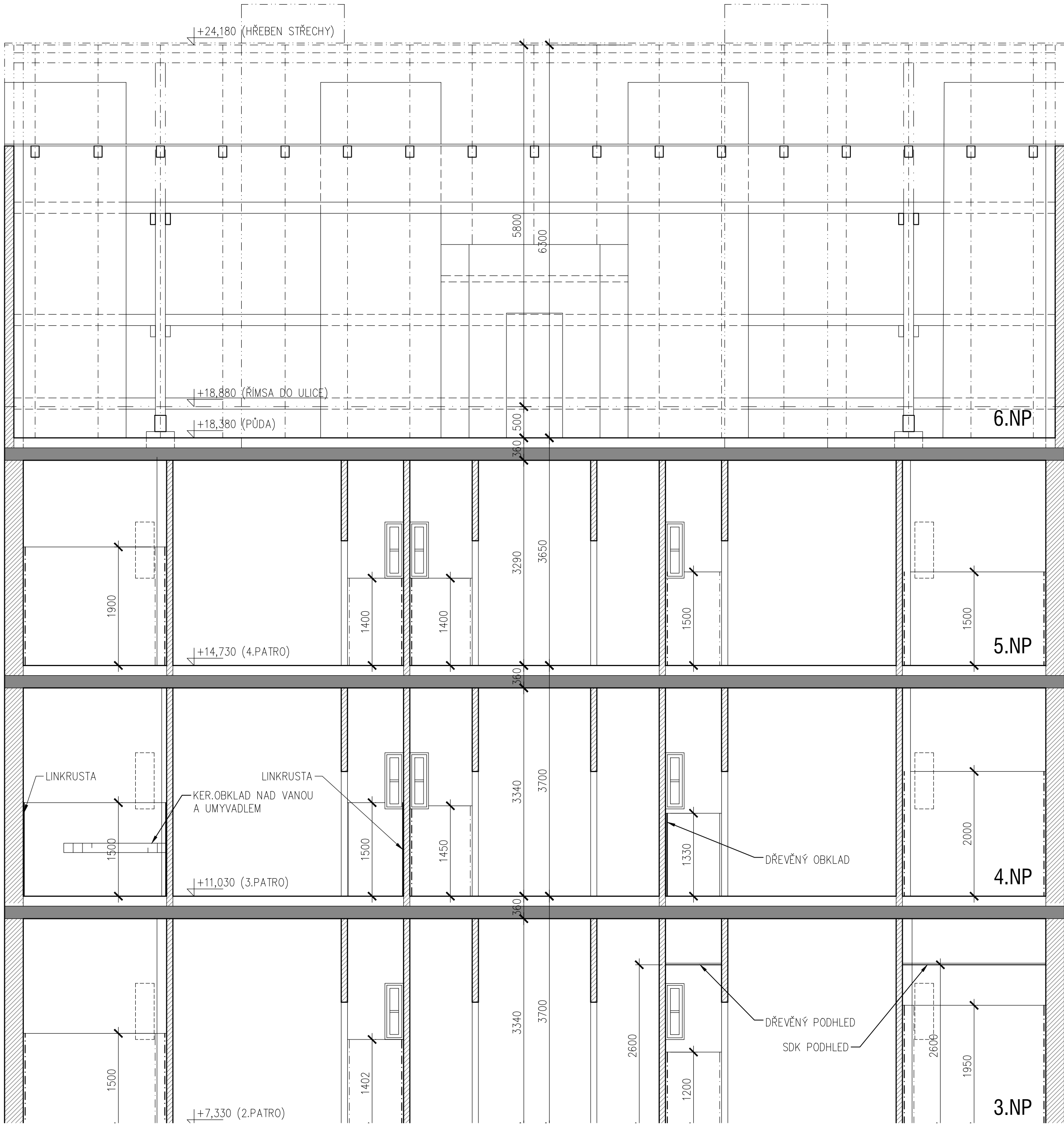


ŘEZ A-A, stávající stav, M1:50



POZNÁMKY:
VÝKRES JE ZKRESLEN NA ZÁKLADĚ ZÍSKANÉ ARCHIVNÍ DOKUMENTACE A NA ZÁKLADĚ PROHLÍDKY A ZAMĚŘENÍ STAVBY.
NĚKTERÉ ZAKRYTÉ KONSTRUKCE JSOU V DOKUMENTACI ZKRESLENY NA ZÁKLADĚ ODBORNÉHO ODHADU.
KONSTRUKCE, KTERÉ NEJSOU PŘEDMĚTEM ŘEŠENÍ TĚTO DOKUMENTACE SE NEMUSÍ ZCELA SHODOVAT S REALITOU (NEBYLY OVĚŘOVÁNY).

LEGENDA MATERIÁLU

- STÁVAJÍCÍ ZDĚNÉ KONSTRUKCE
- STÁVAJÍCÍ ZDĚNÉ PŘÍČKY
- STÁVAJÍCÍ ŽLB STROPNÍ DESKA
- STÁVAJÍCÍ PROSTÝ BETON
- KOMERČNÍ PROSTORY – NEZNÁMÁ DISPOZICE

Souřadnicový systém JTSC, výškový systém BpV

Rev. C			
Rev. B			
Rev. A			
Index:	Datum:	Změny:	Vypracoval:

d plus 30 PROJEKTOVÁ A INŽENÝRSKÁ A.S. 1990 - 2021 let			
Hlavní inženýr stavby: Ing. Viktor NYČ		Zodp. projektant: Ing. Viktor NYČ	
MÚ (OÚ): Praha 6		Kraj: Hlavní město Praha	
Investor: Městská část Praha 6, Čs. armády 23, 160 52 Praha 6		Datum: 11/2020	
Stupeň: DSP		Číslo zakázky: 4459/2020	
Zakázka: REKONSTRUKCE ZDRAVOTNĚ TECHNICKÝCH INSTALACÍ V DOMĚ DEJVIČKÁ 397/34 parc.č. 931; k.ú. Bubeneč		Měřítko: -	
Počet formátů A4: 10 A4		Č. kopie: -	
Obsah: SO 01 - Bytový dům ŘEZ A-A, stávající stav		Číslo přílohy: D.1.1.b.9.	
Revize: -			